



# MOVISAT

SISTEMAS DE LOCALIZACIÓN GLOBAL



## Gestión del Transporte Sanitario

www.movisat.com 902 159 071  
movisat@movisat.com

## MOVISAT

**MOVISAT** Sistemas de Localización Global, nace hace 13 años en Murcia, siendo pionera en Sistemas de Localización a través de GPS en España, con casi 500 clientes a nivel nacional y con presencia en todas las provincias. Nuestra máxima es la calidad y es por ello que estamos reconocidos como el máximo exponente de este tipo de Sistemas a nivel Nacional.

**MOVISAT** aúna su experiencia en la consultoría para los servicios del transporte sanitario y en sistemas de localización a través de GPS para implantar en su estructura empresarial una herramienta vertical y específica para la correcta planificación y control de rutas en el transporte sanitario y vehículos especialmente adaptada a dicho servicio.

Este sistema Integral del Transporte Sanitario, agrupa todo nuestro conocimiento y experiencia en telecomunicaciones, sistemas de información geográfica (GIS) y microelectrónica, obteniendo los datos necesarios de la actividad y elaborando informes y comparativas de manera diaria y automática para conseguir una máxima rentabilidad en la explotación.

Se integra con otras Aplicaciones en Local y Remoto, facilitando esos datos de forma automática con el consiguiente ahorro de costes y ganancia en tiempo así como fiabilidad de los mismos.



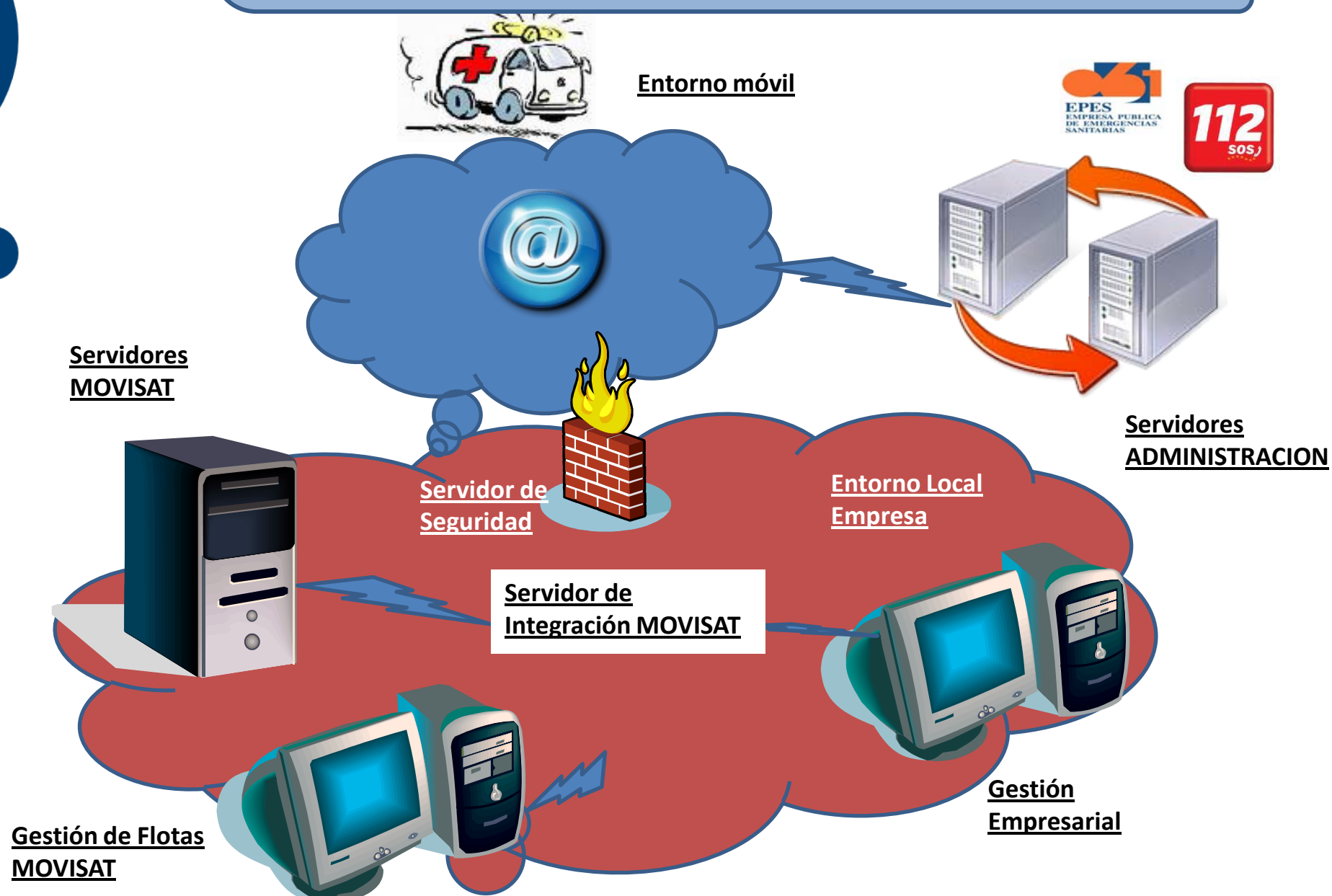
## Descripción del Sistema

El sistema de **MOVISAT** para la coordinación del transporte sanitario esta compuesto por los siguientes módulos:

- Gestión de Flotas
  - ✓ Servidor de Información Geográfica
  - ✓ Servidor de Comunicaciones
  - ✓ Servidor de Bases de Datos
  - ✓ Cliente de Localización y Seguimiento de Rutas
- Gestión en Vehículos
  - ✓ Comunicaciones
  - ✓ Localización
  - ✓ Gestión de Servicios
  - ✓ Ayuda en la Navegación
- Integración con aplicación de Gestión Programado / Urgencias
  - ✓ Visor de Servicios 061-EPES
  - ✓ Aviso de Activación de Servicio a teléfono móvil

De esta forma la información de los transportes sanitarios es transparente para todas las entidades (Hospitales, Empresas de Ambulancias y otros servicios) y la identificación del paciente se puede llevar a cabo a través de su propia Tarjeta Sanitaria, eliminando tramites administrativos

## Esquema de Conexión

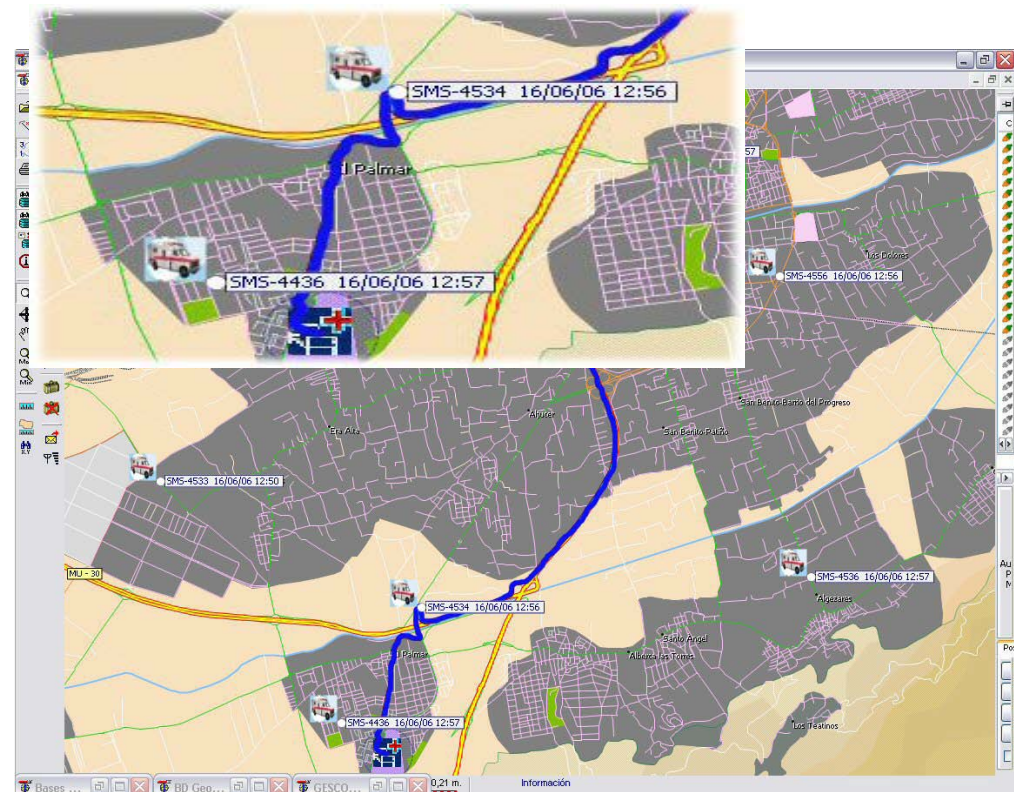
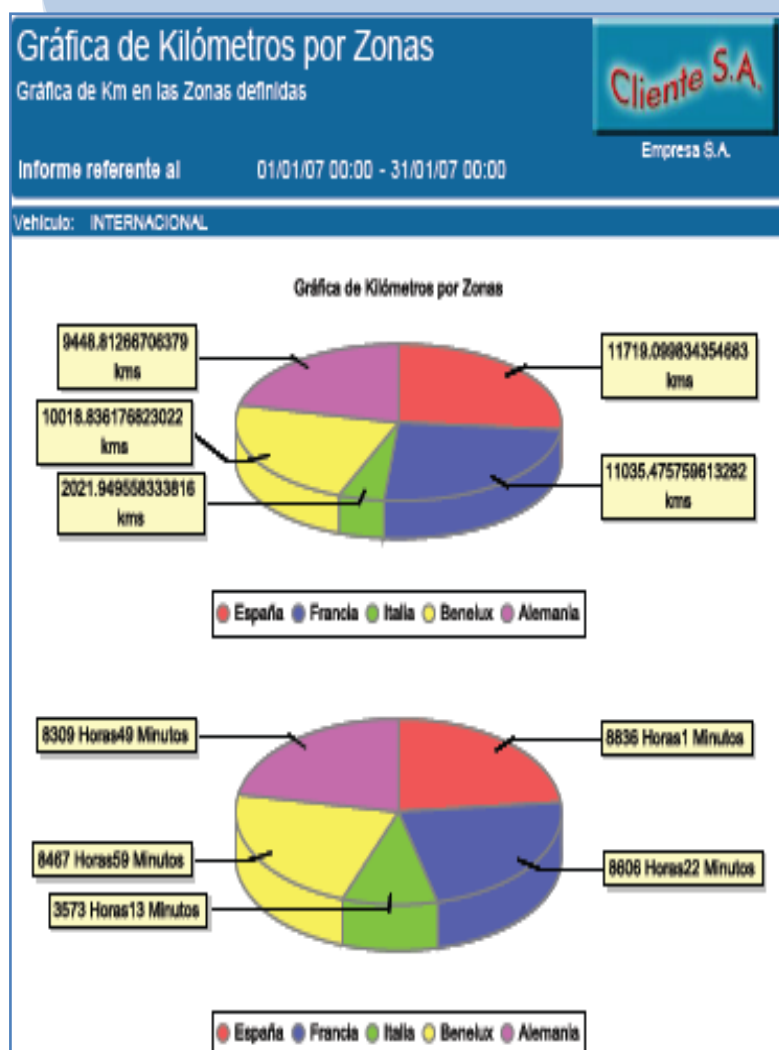


# Software

**GESCONSAT**, es el Sistema GIS **MOVISAT** con cartografía navegable (detalle de callejeros de todo el territorio nacional) y funcionalidad específica desarrollada para la gestión de flotas del Tte. Sanitario.

## Funcionalidades...

- ✓ Georreferenciación de Bases de datos de los servicios a cubrir.
- ✓ Información y gestión de Zonas Geográficas (Bases, Hospitales, etc....)
- ✓ Asignación (envío) de los servicios a vehículos.
- ✓ Cálculos de rutas e itinerarios (Optimización de éstos)
- ✓ Visualización de cartografía propia, ortofotos y otros archivos cartográficos, integración con Google Maps-Earth u otros formatos.
- ✓ Gestión de comunicaciones y mensajería
- ✓ Programación de alarmas automáticas geográficas, velocidad, tiempo, ruta, etc., con aviso automático mediante mensajes, correos electrónicos, etc.
- ✓ Reproducción de rutas con analítica visual de paradas, eventos, etc.
- ✓ Gestión de informes en tiempo real y programado con envío automático a usuarios internos o externos.
- ✓ Gestión y envío de destinos al terminal embarcado tanto propios como de otras aplicaciones de gestión integradas.
- ✓ Gestión de vehículos y conductores
- ✓ Gestión de Usuarios
- ✓ Etc.



## Hardware

Aunque contamos con todo tipo de hardware, la experiencia nos ha llevado a apostar por equipos ruggedizados y automáticos, especialmente diseñados para el sector, ya que el factor humano en este tipo de proyectos y situaciones muchas de emergencia, son críticos y de donde depende el correcto funcionamiento de un proyecto.

Nuestros equipos no disponen de conexiones exteriores ni posibilidad de desconexión por motivos de seguridad.

## Funcionalidades...

### Gestión de Servicios

Integrada con el resto de aplicaciones y la Gestión existente en cada una de las empresas.

Nuestro modulo de comunicaciones, comunica a éstas con el terminal del vehículo, para realizar a bordo de ésta las gestiones necesarias.

### Ayuda a la Navegación

En el mismo terminal del vehículo, existe la opción de realizar funciones de navegación con cartografía embarcada con el fin de asegurar, facilitar y mejorar el trabajo del conductor.

Todo ello con asignaciones automáticas de servicios desde el centro de control de cada empresa.



# Transporte Programado

Desarrollamos aplicaciones embarcadas, capaces de recoger las solicitudes de transporte, las asignaciones y el control de las mismas a través del software del equipo embarcado **DRACO.NET** y de la gestión propia del cliente.

Obtenemos así un control total de los desplazamientos de los recursos, así como el cumplimiento de servicios programados, colectivos, etc.

La fecha y hora de recogida del paciente así como la de llegada al centro médico u hospital son enviadas por el equipo **DRACO.NET** e instantáneamente se actualizan en la plataforma de gestión.

Si el conductor no conoce la ruta a seguir, como opción el GLS **DRACO.NET** incluye la posibilidad de navegar hasta el destino.

La gestión sanitaria se agiliza, en todo momento el recurso (ambulancia) está localizable y todo el trayecto queda grabado para, dado el caso, su posterior análisis y auditoria.

## Ventajas...

Optimiza la gestión de su flota y consigue mayor eficacia, reduciendo los tramites administrativos La experiencia nos habla de ahorros de costes superiores al 15% reflejados en:

- ✓ Menos personal de coordinación e información
- ✓ Ahorro de kilómetros y tiempos de espera,
- ✓ Ocupación real y máxima de vehículos
- ✓ Mínimos gastos de administración y flujos de información.

### SOLICITUD DE TRANSPORTE SANITARIO PROGRAMADO

PACIENTE					
D.N.I.	22935710H	Sexo	Varón	Fecha Nacimiento	1980-05-25
Apellidos	García Jiménez	Nombre	Antonio José	Nº TSI	LVMR6104
Dirección	CALLE DIEGO DE RIAÑO, 11	Localidad Municipio	Sevilla	Teléfono	968554412
		Código Postal	41018		
DATOS DEL TRASLADO					
Dir. Alternativa Paciente		Centro solicitante	CENTRO DE SALUD LA CAMPANA		
Localidad		Centro	HOSPITAL DE ALTA RESOLUCIÓN DE ÉCJUA		
Cod. Postal		Localidad	Écija		
TRASLADO					
Servicio Solicitado	Rehabilitación	Tipo de Servicio	Domicilio-Centro)		
Fecha prevista Inicio Traslado	2009-12-04 21:00	Tipo Transporte	Colectiva - Programado		
Unidad o Servicio	CS: Unidad Administrativa	Requiere Médico (N)	Requiere ATS (N)	Requiere Oxígeno (N)	Acompañante:
Nº de Sesiones	0	Periodicidad	Solo		
Observaciones	Lesiones que justifican el uso de transporte sanitario ordinario. Deficiencias intelectuales o psicológicas que ante un proceso agudo...				

Imprimir Nueva Solicitud Salir

MOVISAT  
CENTRAL DE LOCALIZACIÓN GLOBAL

PX  
Nombre: Jose Luis López Fernández  
Domicilio: C/El Salvador, 18 Telf: 691123456  
Población: Bullas TSI: LPFR830622908017  
Traslado:  
Compañía: Sin Acompañante

PX:  SI  NO Médico:  SI  NO  
Oxígeno:  SI  NO ATS:  SI  NO

DRACO.NET



# Transporte Urgente

La Integración realizada con la administración (061, 112, etc...), se encarga de la comunicación entre aplicaciones y con los terminales **DRACO.NET** embarcados, todo ello gestionado a través de nuestro Servidor de Comunicaciones

✓ La central sanitaria envía las demandas de urgencias a los equipos **DRACO.NET** a través de Gesconsat.

✓ La demanda llega al equipo donde es aceptada por el técnico de la ambulancia, la activa cuando sale hacia el lugar y se comienzan a enviar los distintos estados que la componen. Conforme el técnico va pulsando los botones correspondientes. Si el técnico, en lugar de aceptarla la rechaza, por cualquier motivo, se envía un rechazo que llega a **GESCONSAT** desde el **DRACO.NET** y que el programa envía a su vez a la central sanitaria, quedando la demanda como rechazada en su programa de gestión.

✓ El sistema también contempla la posibilidad de que la central sanitaria reciba la localización de las unidades si así lo solicita, entregándoles **GESCONSAT** la última posición recibida del equipo solicitado o enviando posiciones según las va enviando el equipo.

Se dispone además de un visor de servicios, para conocer así el cumplimiento de estos.



Todas las comunicaciones y servicios de Integración aportadas por **MOVISAT**

The screenshot shows the 'EPES - SERVICIOS' interface with a list of emergency services. Each entry includes fields for RECURSO, ORIGEN, DESTINO, PACIENTE, DEMANDA, and OBSERV. The interface also features status buttons: 'Activación', 'En el lugar', 'Salida Paciente', 'En Hospital', 'Finalizar', and 'Salir'. The data for the first entry is as follows:

RECURSO	ORIGEN	DESTINO	PACIENTE	DEMANDA	OBSERV.
04 20090205 156 2	BUENAVISTA, 54 - Adra (04)	HOSPITAL DE LA PAZ	J.M GUTIERREZ	PSIQUIATRICAS/	SE DIRIGE AL MISMO LUGAR LA UNIDAD UVI-345

# Por qué MOVISAT



**MOVISAT** es especialista en sistemas de localización y gestión de movilidad a través de GPS. Cuenta con 13 años de experiencia, avalados por más de 500 proyectos implantados, con una cuota de satisfacción de cliente del 97 % y una reducción media de costes de explotación del 8,5%.

## NUESTRAS REFERENCIAS

Empresa/Organismo	Provincia
Ambulancias Orihuela	Alicante
Ambulancias Torrevieja	Alicante
Ambulancias SOS Benidorm	Alicante
Ambulancias Abraham	Almería
Ambulancias Tursa	Almería
Ambulancias Quevedo	Almería
EPES 061	Andalucía
Ambulancias C y C	Barcelona
Ambulancias Barbate	Cádiz
112 Emergencias Sanitarias	Canarias
Gestión Sanitaria de Canarias	Canarias
Emergencias 061 Cantabria	Cantabria
Amberne UTE Ambulancias	Cantabria
Ambulancias Córdoba	Córdoba
Ambulancias Paulino	Córdoba
Transportes Sanitarios Sur de Córdoba	Córdoba
Ambunort	Córdoba
Ambulancias María Pita	Coruña
Autoamtax	Huelva
Ambulancias La Cinta	Huelva
Autransa	León
Asistencia Sanitaria Malagueña	Málaga
Servicio Murciano de Salud	Murcia
061 Región de Murcia	Murcia
112 Región de Murcia	Murcia
Protección Civil	Murcia
Ambulancias Vega del Segura	Murcia
Ambulancias Martínez	Murcia
Ambulancias Sánchez	Murcia
Ambulancias Martínez Robles	Murcia
Ambulancias Lorca	Murcia
Distrito Macarena	Sevilla
ADEA	Sevilla
SSGA Servicios Sanitarios Generales	Sevilla
Ambulancias Baix Ebre	Tarragona
STS Ambulancias	Tarragona
Ambulancias Coordinación López	Valencia
Ambulancias Edetanas	Valencia
Ambulancias Pascual	Valencia
Ambulancias La Peña	Valencia
Ambulancias CSA	Valencia
Ambulancias Benavente	Zamora